

з 04

СОГЛАСОВАНО
Начальник отдела образования
администрации Невского района
Санкт-Петербурга
Невского района Санкт-Петербурга
Л.И. Чалганская
« _____ » _____ 2023



УТВЕРЖДАЮ
Заведующий ГБДОУ
детский сад № 93
комбинированного вида
Невского района Санкт-Петербурга
И.Н. Петракова
Приказ от 08.09.2023 № 94



СОГЛАСОВАНО
Начальник ОГИБДД УМВД России
по Невскому району
Санкт-Петербурга
Е.В. Буймер
« _____ » _____ 2023



ПАСПОРТ

дорожной безопасности образовательного учреждения
Государственного бюджетного дошкольного образовательного учреждения
детского сада № 93 комбинированного вида
Невского района Санкт-Петербурга

Общие сведения

Государственное бюджетное дошкольное образовательное учреждение
детский сад № 93 комбинированного вида
Невского района Санкт-Петербурга

Тип образовательной организации - дошкольная образовательная организация

Юридический адрес: 193232, Санкт-Петербург, пр. Солидарности, дом 7, корпус 2, литер Я.

Фактический адрес: 193232, Санкт-Петербург, пр. Солидарности, дом 7, корпус 2, литер Я.

Заведующий: Петракова Ирина Николаевна, 8 (812) 584-56-72

Заместители заведующего: Васина Светлана Юрьевна, 8 (812) 584-56-72

Рыкова Светлана Владимировна, 8(812) 584-56-72

Специалист отдела образования, курирующий вопросы профилактики детского дорожно-транспортного травматизма: ведущий специалист Матвеева Виктория Игоревна, 8(812) 417 37 32

Ответственный от Госавтоинспекции: Гундосов Вадим Юрьевич 8 (812) 362-19-24, 8-921-905-40-96

Ответственный за организацию работы по профилактике детского дорожно-транспортного травматизма в ОУ: Старший воспитатель Полякова Любовь Валентиновна, 8-911-254-58-66

Руководитель или ответственный работник дорожно-эксплуатационной организации, осуществляющей содержание уличной дорожной сети: Директор СПб ГКУ «Дирекция по организации дорожного движения Санкт-Петербурга Мушта Валерий Николаевич, 8(812) 241-25-72

Руководитель или ответственный работник дорожно-эксплуатационной организации, осуществляющей содержание придворовой территории): Директор СПб ГКУ «Дирекция по организации дорожного движения Санкт-Петербурга Мушта Валерий Николаевич, 8(812) 241-25-72

Количество воспитанников: 270

Наличие кабинета по БДД: нет

Наличие уголков по БДД: имеются папки передвижки в каждой группе

Наличие автогородка (площадки) по БДД: нет

Наличие автобуса в ОУ: нет

Время пребывания детей в ОУ: 07.00-19.00

Телефоны оперативных служб

ГУ МВД по Санкт-Петербургу и Ленинградской области:

Телефон доверия - 8(812) 573-21-20

Дежурная часть по Невскому району – 8(812) 573-57-15

ГИБДД по Санкт-Петербургу и Ленинградской области:

Дежурная часть - 8(812) 234 90 21

Северо-Западное управление внутренних дел на транспорте:

Дежурная часть - 8(812) 293-75-22

Телефон доверия – 8 (800) 200-16-02

Содержание

I. План-схемы ГБДОУ № 93

1. Район расположения образовательного учреждения, пути движения транспортных средств и детей (обучающихся).

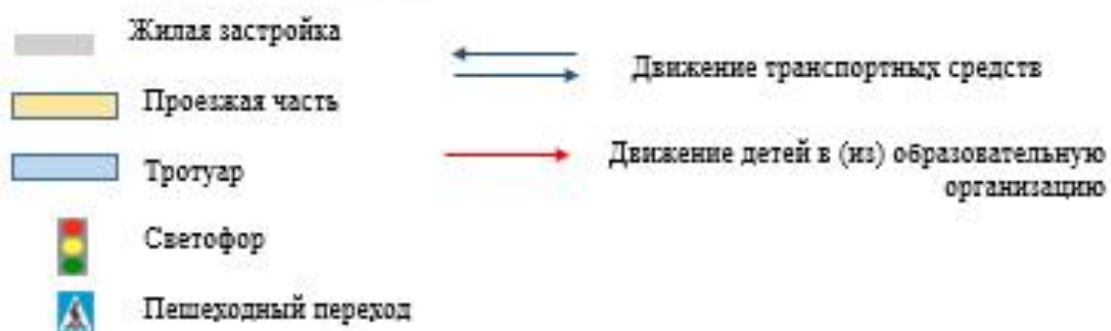
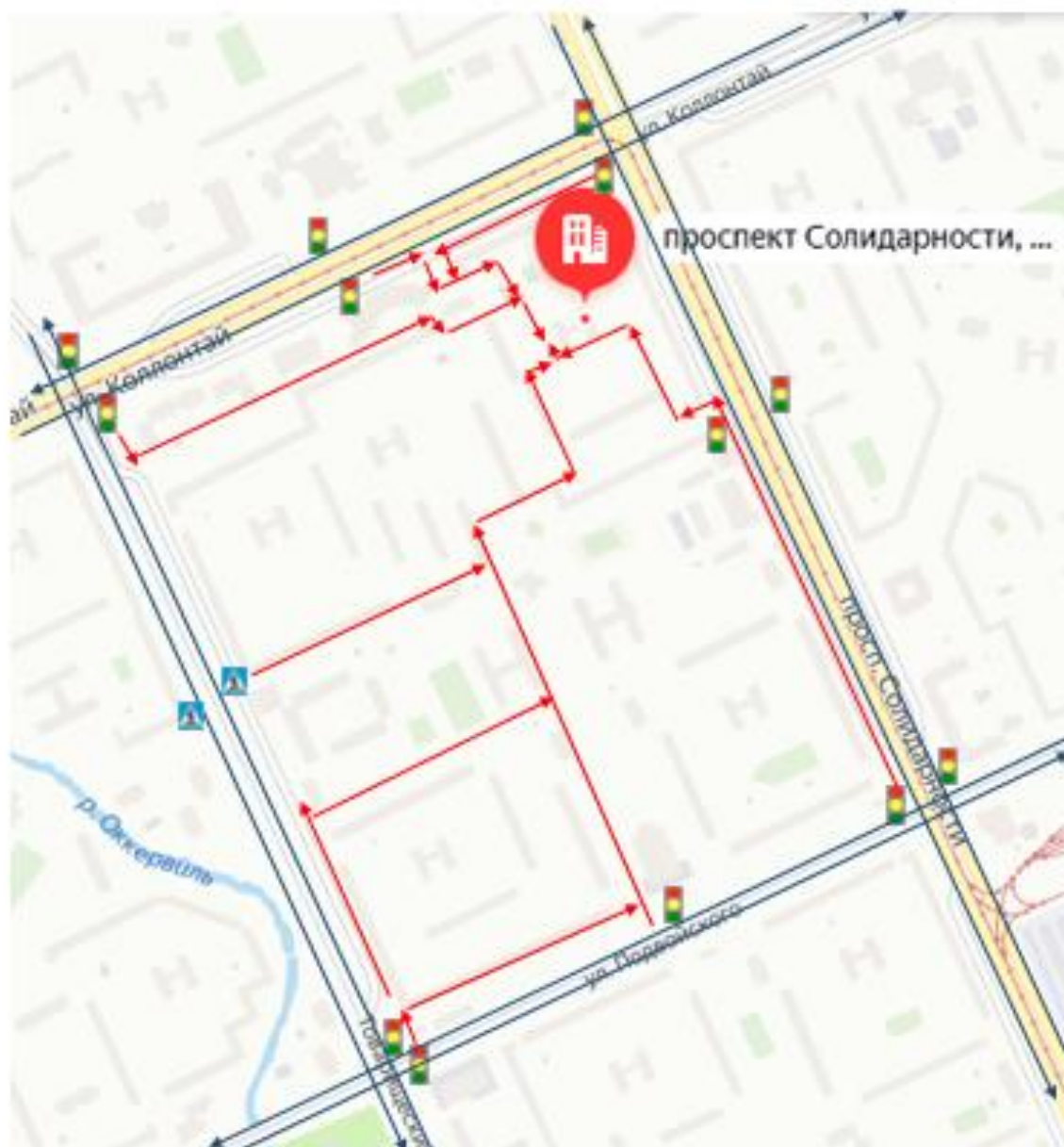
2. Организация дорожного движения в непосредственной близости от образовательной организации с размещением соответствующих технических средств организации дорожного движения, маршруты движения детей и расположение парковочных мест.

3. Пути движения транспортных средств к местам разгрузки/погрузки и рекомендуемые безопасные пути передвижения детей по территории образовательной организации.

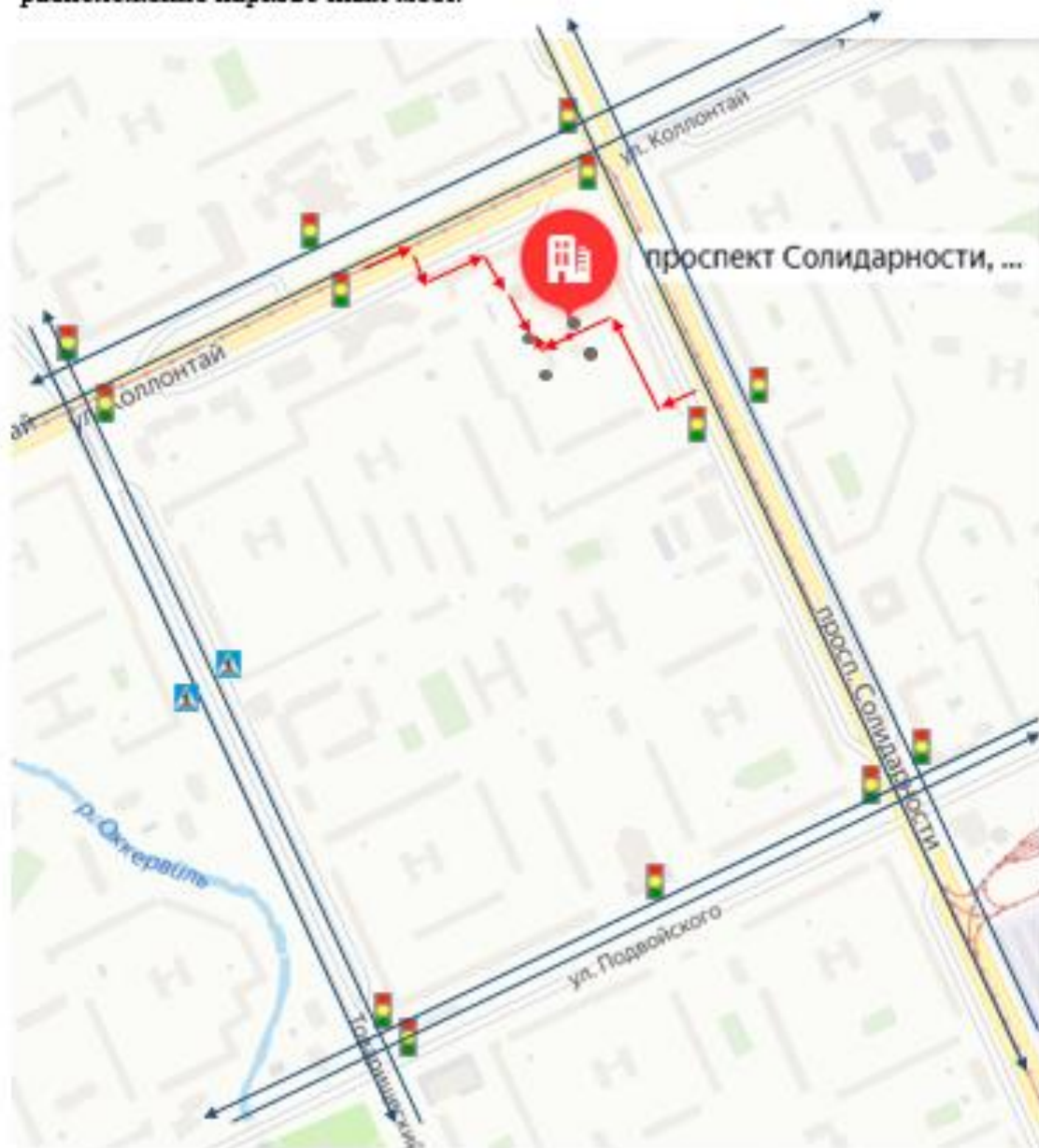
II. Приложения.

План-схема пути движения транспортных средств и детей при проведении дорожных ремонтно-строительных работ вблизи образовательной организации.

1. План-схема района расположения образовательного учреждения, пути движения транспортных средств и детей (обучающихся).



2. План-схема организации дорожного движения в непосредственной близости от образовательного учреждения с размещением соответствующих технических средств, маршруты движения детей и расположение парковочных мест.



- | | | | |
|---|-----------------|---|---|
|  | Жилая застройка |  | Движение транспортных средств |
|  | Проезжая часть |  | Искусственное освещение |
|  | Тротуар |  | Направление движения детей от остановок |
| | |  | Светофор |
| | |  | Пешеходный переход |

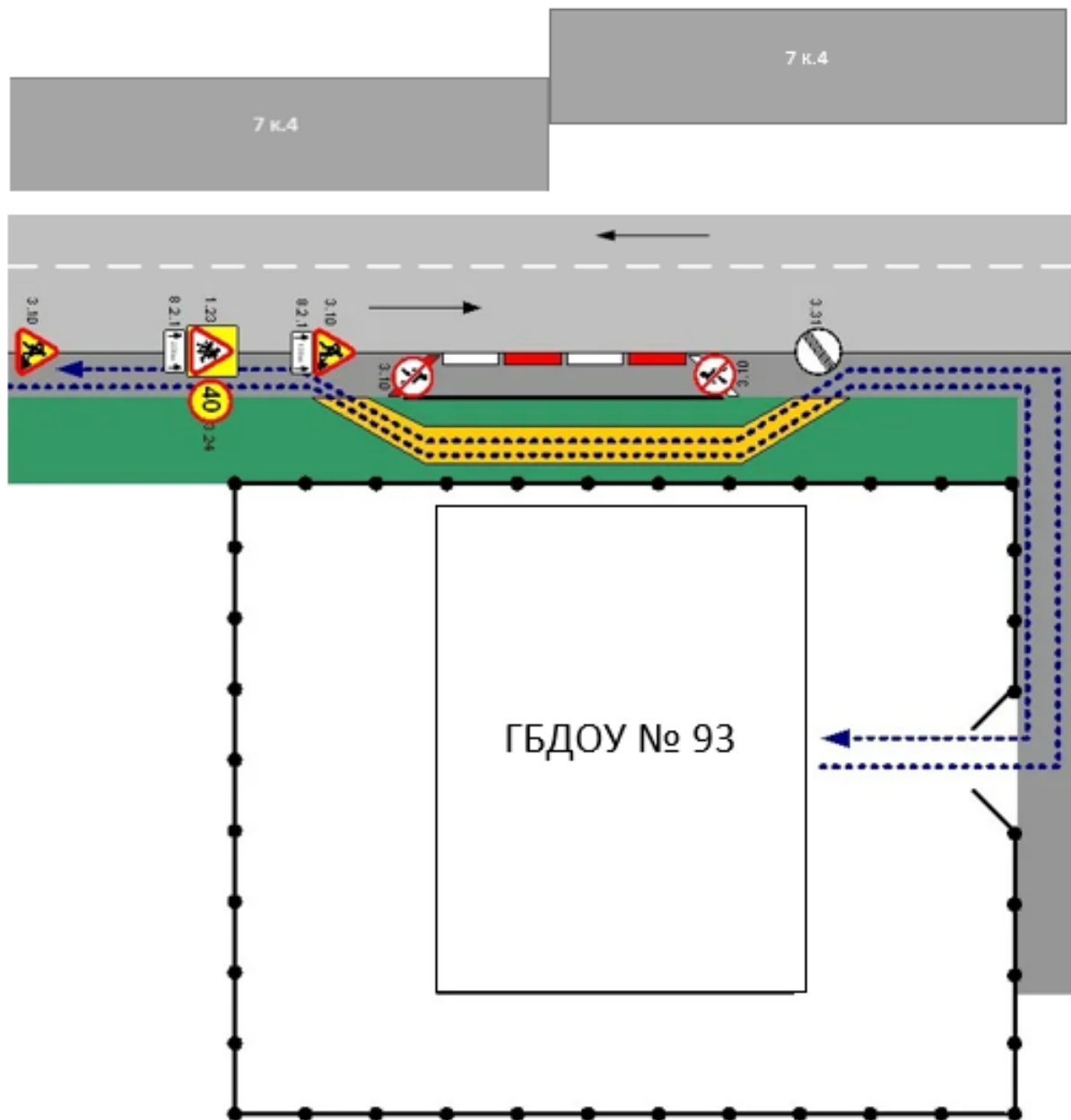
3. План-схема пути движения транспортных средств к местам разгрузки/погрузки и рекомендуемые безопасные пути передвижения детей по территории образовательного учреждения.






- Место разгрузки/погрузки
- Движение детей на территории образовательного учреждения
- Въезд/выезд грузовых транспортных средств

Приложение

План-схема пути движения транспортных средств и детей при проведении дорожных ремонтно-строительных работ вблизи образовательной организации



-  - временная пешеходная дорожка
-  - направление движения транспортного потока
-  - рекомендуемое направление движения пешеходного потока

Пронумеровано, прошито и скреплено печатью
8 (*восемь*) листов
Заведующий ГБДОУ детским садом № 93
комбинированного вида Невского района
Санкт-Петербурга

И.И.Петракова

